

Zekeringsscheider voor buitenopstelling – Fuse disconnecter for outdoor use – Sectionneur fusibles pour service extérieur

Conform IEC 62271-102
Complying (ex IEC129)
Conform

EME type SPV-CF

U_r: 12 - 36 kV
I_r: 400 - 630 A
I_k: 12,5 - 25 kA/1s



AIGEMENE KENMERKEN

De zekeringsscheider EME type SPV-CF is ontwikkeld voor buitengebruik met verticale bevestiging op de top van een houten of metalen paal, meestal ter beveiliging van een kleine transformator. De schakelaar heeft volgende karakteristieken:

- Steunisolatoren uit geglaazuurd porselein met verhoogde kruiplengte.
- Chassis opgebouwd uit gelaste staalprofielen, daarna als geheel warm verzinkt.
- Messen uit electrolytisch koper en vaste contacten uit messing, beiden vertind ter bescherming tegen atmosferische invloeden.
- Bevestigingsstukken en zweepen vervaardigd uit roestvrij staal.
- De afzonderlijke stoel, te bevestigen met 4 bouten voor een gemakkelijke installatie van de schakelaar.
- Met zekeringhouders volgens IEC-afmetingen.

De SPV-CF heeft een beperkt uitschakelvermogen en wordt meestal bediend d.m.v. een manuele bediening via een buizenstel vanaf de begane grond.

MAIN FEATURES

The fuse disconnecter EME type SPV-CF is designed for outdoor use with a vertical fixation on the top of a wooden or metal pole. Mostly it protects small power transformers. The disconnecter has following main features:

- Post insulators for outdoor use made of porcelain.
- Common frame welded of hot dip zinc steel profiles.
- Red copper knives and the active parts galvanised for protection against atmospheric influences (tin plated).
- All fixation parts and springs made of stainless steel.
- The separate mounting frame for easy installation of the switch (4 bolts need to be tightened on the common frame).
- With fuse clamps according IEC standards.

The SPV-CF has a small breaking capacity and is suitable for manual operation through a tube-set from the ground level.

CARACTERISTIQUES GENERALES

Le sectionneur fusibles EME type SPV-CF est développé pour utilisation à l'extérieur avec fixation verticale sur le sommet d'un poteau en bois ou en métal. Le sectionneur est composé de:

- Isolateurs de support pour service extérieur en porcelaine.
- Châssis commun soudé de profils d'acier zingués à chaud.
- Des couteaux en cuivre rouge et des parties actives avec un traitement de protection galvanique contre les influences atmosphériques (étamage).
- Des pièces de fixation et des ressorts en acier inoxydable.
- Châssis de montage séparé, à fixer avec 4 boulons, pour un montage facile du sectionneur.
- Avec porte-fusibles conforme dimensions IEC.

Le SPV-CF a un faible pouvoir de coupure et est le plus souvent fournis avec une commande manuelle à partir du sol à travers une tringlerie des tubes.

Toebehoren (zie BR081)

- compleet stangenstel voor handbediening van op de grond, met hangslotvergrendeling
- hulpcontacten
- motorbediening
- systeem voor gemakkelijke vervanging van zekeringen d.m.v. schakelstok met haak
- pneumatische bediening (perslucht)

Accessories (see BR081)

- tube-set for manual operation from groundlevel with lockable handle
- auxiliary contacts
- motordrive
- system for an easy replacement of fuses by means of an isolated hookstick
- pneumatic (air) operating mechanism

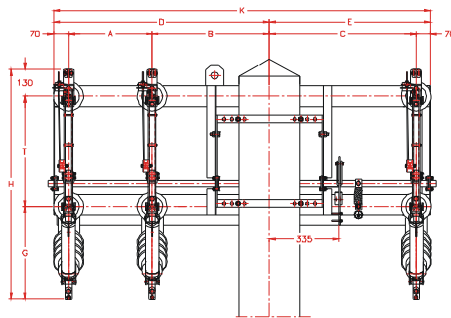
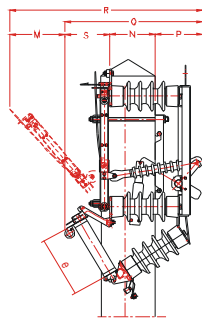
Accessoires (voir BR081)

- tringlerie complète pour commande manuelle à partir du sol avec manivelle verrouillable par cadenas
- contacts auxiliaires
- commande motorisée
- système d'enlèvement facile des fusibles par perche à crochet
- commande pneumatique à air

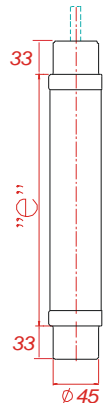
KARAKTERISTIEKEN / CHARACTERISTICS / CARACTERISTIQUES SPV-CF

Toegekende spanning Rated voltage Tension assignée	U _r	kV	12 - 17,5	24	36	
Toegekende frekwentie Rated frequency Fréquence assignée		Hz	50	50	50	
Toegekend isolatieniveau Rated insulation level Niveau d'isolement assigné	bij - at - à 50 Hz/1min. (*)	kV	38/45	50/60	70/80	
Toegekende nominale stroom Rated normal current Courant assigné en service continu	I _r	A	400 630	400 630	400 630	
Toegekende korte-duur stroom Rated short-time withstand current Courant de courte durée assigné	I _k	kA/1s	12,5 16 20	12,5 16 20	12,5 16 20	
Toegekende dynamische stroom - piekwaarde Rated dynamic current - peak value Courant dynamique - valeur de crête		kA	31,5 40 50	31,5 40 50	31,5 40 50	
Toegekend symm. onderbrekingsvermogen Rated symmetrical breaking capacity Pouvoir de coupure symétrique	Last hoofdzakelijk actief Mainly active load Charge principalement active	I ₁	A	50	25	10
	Nullast transfo Off-load transformer Transformateur à vide	A	2	2	2	
	Nullast luchtlijnen Off-load lines Lignes à vide	A	10	5	2	
	Nullast kabels Off-load cables Cables à vide	A	10	5	2	
Inschakelvermogen Making capacity Pouvoir de fermeture	I _{ma}	kA	0	0	0	
Isolator Insulator Isolateur	Kruipweg Leakage line Ligne de fuite	mm	445	600	1040	
	Vervuilinggraad Pollution degree Degré de pollution	class IEC 815,71-2	II III	II III	II III	

(*). Onder regen en hoogte < 1000m tot zeeniveau / Under rain and height < 1000m above sealevel / Sous pluie et altitude < 1000m



SLAGPIN
STRIKER
PERCUTEUR = Type M



Un (kV)	Amp (A)	Afmetingen - Dimensions - Dimensions (mm)														Gewicht Poids Weight (kg)		
		A	B	C	D	E	G	H	K	M	N	P	Q	R	S		T	Ø
12/17,5	400 630	400	560	700	1050	770	445	1105	1800	265	218	227	660	925	215	530	292	139
24	400 630	500	660	800	1230	870	445	1105	2100	265	218	227	660	925	215	530	442	144
36	400 630	700	860	1000	1630	1070	665	1525	2700	235	385	227	892	1127	282	730	537	231

Andere maten of uitvoeringen op aanvraag / Other dimensions and characteristics on demand / Autres dimensions et caractéristiques sur demande.



Electro Mechanic Equipment nv-sa
Zuurbernde 51
3380 Glabbeek (Belgium)

www.eme.be thv@eme.be
☎ +32 (0)16 77 23 00 📠 +32 (0)16 77 89 03
BTW-VAT-TVA : BE 0415.742.790

The manufacturer reserves the right to make any changes without prior notice !